

Lifestyle + Fashion 16-ott-2017

Ultrasottili, leggerissime, eccellente visione

L'ottimizzazione dello spessore centrale delle lenti migliora sempre più l'estetica dell'occhiale perché si può vedere meglio e apparire meglio

Le persone alla ricerca di un nuovo paio di occhiali si aspettano due cose fondamentalemente: essere alla moda o avere il massimo comfort visivo. Le moderne lenti oftalmiche sono molto più leggere che in passato, per via del materiale di cui sono fatte, sono infatti > lenti di plastica. Non lasciano più quelle antipatiche impronte sul naso. Grazie a occhiali regolati in modo corretto, le persone che li indossano non devono più sopportare dolorosi mal di testa causati da montature pesanti. Gli ultimi sviluppi hanno raggiunto risultati ancora migliori: grazie all'ottimizzazione dello spessore centrale delle lenti, sono ora disponibili lenti per occhiali ancor più sottili, senza dover scendere a compromessi con la qualità.

Lenti per occhiali spesse come fondi di bottiglia? Fortunatamente è solo un ricordo del passato. Progressi notevoli sono avvenuti anche nell'ottica, grazie a procedure di calcolo degli spessori delle lenti OPTIMA. Questa procedura consente la riduzione minima tecnicamente possibile del bordo visibile e dello spessore centrale delle lenti per occhiali.

Ottime notizie: con il sistema **OPTIMA** di ZEISS le lenti per occhiali spesso possono essere rese ancora più sottili perché la loro forma viene calcolata in modo preciso in base alla montatura scelta.

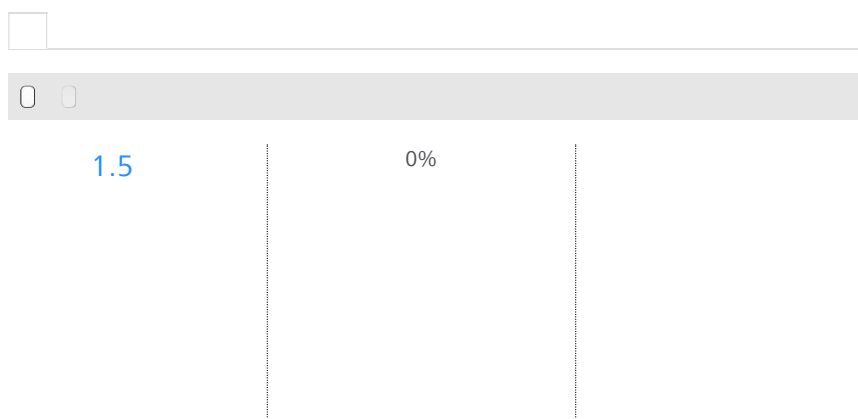
Il beneficio principale dell'ottimizzazione dello spessore centrale: la lente per occhiali viene molata più sottile lungo tutta la superficie posteriore. Naturalmente ciò viene fatto senza alcuna modifica dell'effetto diottrico o prismatico. Queste lenti sono diverse dalle lenti per occhiali tradizionali per un fattore importante: invece di essere fabbricate rotonde come un cilindro, la loro forma viene avvicinata a quella finale della lente dell'occhiale. Ciò rende possibile molare la lente tanto spessa o sottile com'è necessario per la smussatura del bordo.

I fattori seguenti giocano un ruolo importante:

- Forma e dimensioni della lente per occhiali
- Tipo di smussatura per montatura completa, occhiali in nylon o a giorno
- Dati di centraggio
- Materiale della lente
- Effetto diottrico e prismatico
- Tipo di lente (lente monofocale, bifocale, trifocale o progressiva)

OPTIMA è pertanto una soluzione ottimale se si raggiunge una riduzione di spessore di almeno 0,5 mm con la montatura e i dati di centraggio forniti. Per ogni ordine ZEISS richiesto con la lavorazione OPTIMA, il sistema di calcolo in sé determina se è possibile raggiungere questo obiettivo.

Lenti per occhiali sottili e leggere

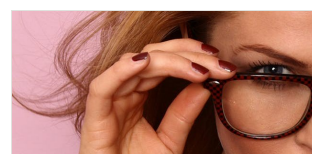
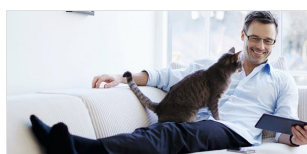
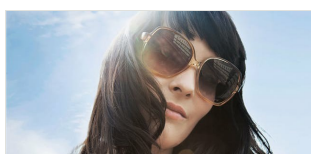



Trova un Centro Ottico ZEISS vicino a te

Via, città



Articoli correlati





Avvolgenti, sottili e colorate: le lenti ZEISS rispondono ad ogni esigenza.

Montature alla moda e "lenti di precisione"? Una sfida che richiede la massima competenza in materia di ottica.

Lifestyle + Fashion 16-ott-2017

Tag:




Goditi le vacanze - con i tuoi occhiali

Cosa dovrebbe fare chi porta gli occhiali prima di andare in vacanza

Lifestyle + Fashion 16-ott-2017

Tag:




Massimo comfort grazie ad occhiali ultrasottili e superleggeri

Meno è più! I seguenti suggerimenti sono la chiave per avere lenti e montature per occhiali superleggere

Lifestyle + Fashion 16-ott-2017

Tag: , Lenti progressive



Preziosissima mini guida di stile. occhiali e fashion: una coppia imbattibile

Questi suggerimenti garantiscono un look affascinante in ogni occasione

Lifestyle + Fashion 16-ott-2017

Tag: , Occhiali fashion

Prodotti correlati



Soluzioni per la pulizia delle lenti

Delicate, facili da utilizzare, efficaci.

[Per saperne di più](#)



Lenti monofocali

Il confort quotidiano.

[Per saperne di più](#)



Lenti progressive

Tecnologie all'avanguardia per una visione a tutte le distanze.

[Per saperne di più](#)

Esplora

Comprendere la visione
Salute + prevenzione
Lifestyle + Fashion
Guida + mobilità
Sport + tempo libero
Lavoro

Aiutami a scegliere

Occhiali da lontano + da lettura
Lenti multifocali
Occhiali da sole
Occhiali da lavoro
Occhiali sportivi
Occhiali per bambini
Trattamenti per le lenti
Lenti a contatto
Pulizia delle lenti
Presso l'ottico

Servizi

Check up visivo online

ZEISS per l'Ottico Optometrista e il Medico Oculista

Strumenti + tecnologie
ZEISS, Lenti per occhiali
Soluzioni per la pulizia delle lenti ZEISS