



Lavoro 16-ott-2017

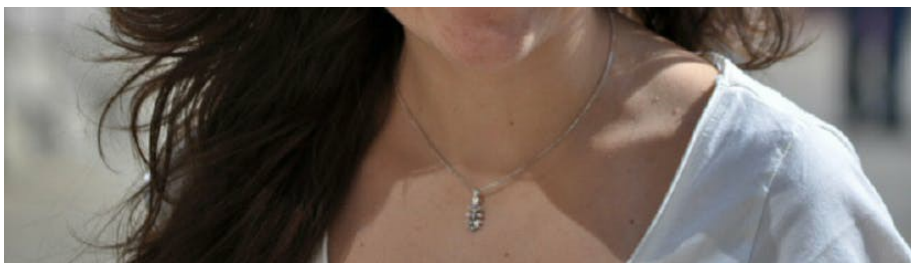
ZEISS ridefinisce le lenti progressive.

Negli ultimi anni le sfide per gli occhi sono aumentate esponenzialmente. Laura Rocha ci illustra come le lenti progressive ZEISS aiutano a superarle.

I design delle lenti ZEISS vengono costantemente ottimizzati per consentire ai nostri occhi di affrontare le diverse sollecitazioni in continua evoluzione della vita di tutti i giorni. ZEISS non lascia niente al caso: una lunghissima esperienza nel settore dell'ottica, un ricco database di feedback espressi da chi gli occhiali li indossa ogni giorno oltre a tecnologie all'avanguardia, specifici processi e strumenti software in-house costituiscono le basi per la realizzazione di prodotti su misura per le esigenze della vita moderna. ZEISS garantisce che solo prodotti tecnicamente avanzati e tecnologie collaudate al cento per cento raggiungano il mercato. ZEISS ha ridefinito l'intera [gamma di lenti progressive](#), dividendola in quattro categorie di performance. MIGLIORE VISIONE ha chiesto a Laura Rocha, Group Product Manager per le lenti progressive in ZEISS, che cosa la rende così speciali.

MIGLIORE VISIONE: Ci è voluto molto tempo per realizzare la gamma completamente rinnovata delle lenti progressive ZEISS. Innanzitutto, perché è stato necessario ridefinire il design di tutte le lenti progressive ZEISS?





Laura Rocha: Se ci guardiamo intorno e ci fermiamo un attimo a riflettere, ci accorgiamo di quanto sia cambiato il nostro stile di vita negli ultimi anni. Basti pensare alla maggiore importanza che attribuiamo alla immagine che trasmettiamo agli altri ed alla crescente digitalizzazione delle nostre vite quotidiane. Oggi dipendiamo quasi completamente da dispositivi digitali. Desktop computer, portatili, tablet o smartphone sono i fedeli compagni delle nostre giornate che ci consentono di rimanere costantemente in contatto con i nostri partner di lavoro, con gli amici e i familiari. Sebbene le moderne tecnologie ci offrano maggiori possibilità di svago e facilitino il nostro lavoro quotidiano, è importante sottolineare che, per i nostri occhi, comportano ulteriore stress e, nel lungo termine, affaticamento e altri sintomi. Il continuo movimento degli occhi per mettere a fuoco per vicino e per lontano (e viceversa) richiede un grande sforzo. Sfortunatamente i nostri occhi non sono in grado di adattarsi a queste nuove sollecitazioni con lo stesso ritmo con cui le novità digitali vengono presentate sul mercato, tanto meno possono essere 'aggiornati' come faremmo con il software di un tablet! ZEISS, azienda leader nel campo dell'innovazione e della tecnologia, ha lanciato la gamma di lenti progressive per meglio rispondere alle esigenze dei portatori di occhiali in questo mondo 'nuovo' e offrire loro una visione confortevole e senza stress.

MIGLIORE VISIONE: Cosa rende le lenti progressive ZEISS così speciali rispetto ad altri marchi? Quali sono le differenze?

Laura Rocha: La parola chiave è 'differenziazione'. Rispetto alle precedenti lenti ZEISS ed alle lenti progressive degli altri produttori, il design della nuova gamma di lenti progressive ZEISS non si limita solo ad offrire una visione naturale a tutte le distanze, con un passaggio uniforme da una zona di transizione all'altra. Ora, abbiamo concentrato i nostri sforzi sull'intervallo per vicino, che comprende sia le distanze ravvicinate tipiche delle attività quotidiane sia le distanze di lettura. Il [design](#) è ottimizzato per garantire un movimento dinamico degli occhi sia per vicino che per lontano e viceversa. È possibile muoversi liberamente senza provare affaticamento degli occhi o capogiri. Ciò è garantito dalla nostra esclusiva innovazione: [Digital Inside® Technology](#).

Inoltre, Precision Technology consente un eccezionale equilibrio tra un'estetica piacevole e un'ottica eccellente per tutte le prescrizioni. Tutti noi teniamo alla nostra immagine: al come gli altri ci vedono, al come noi ci vediamo e soprattutto alla qualità della nostra visione!

Dai piccoli dettagli alle tecnologie complesse, sono molti i fattori che garantiscono l'unicità delle lenti progressive ZEISS. Queste lenti non solo offrono i vantaggi già citati, ma si possono adattare a qualsiasi tipo di montatura. Sappiamo bene che le tendenze sono in continua evoluzione. La caratteristica specifica delle lenti progressive è quella di garantire al portatore una visione confortevole a tutte le distanze. Possono però presentarsi delle difficoltà quando si acquista una nuova montatura. Gli Ottici-Optometristi hanno dovuto trovare un equilibrio tra le 'vecchie' lenti progressive e le nuove lenti nella nuova montatura per ridurre al minimo qualsiasi compromesso in termini di qualità e comfort di visione.

Grazie alla nostra innovazione mondiale Adaptation Control Technology, gli Ottici-Optometristi sono in grado di tenere in considerazione le precedenti abitudini di visione e la nuova prescrizione durante il posizionamento della nuova zona per vicino. Si evita quindi qualsiasi difetto nella visione per vicino anche se il portatore necessita di poteri più elevati. Il risultato: un adattamento rapido e semplice!

Inoltre FrameFit®+ Technology facilita la configurazione delle zone di visione delle lenti progressive per montature dalle forme inconsuete, quali ad esempio i modelli aviator. Montature alla moda e lenti progressive: ma è davvero impossibile riuscire a conciliarle? Ora non più!

MIGLIORE VISIONE: Come sono cambiate le esigenze dei portatori di lenti progressive?

Laura Rocha: Siamo sempre più esigenti quando scegliamo un paio di lenti. Solo qualche anno fa non avremmo mai immaginato di dovere affrontare alcune delle sfide che ora caratterizzano la vita di tutti i giorni.

Abbiamo concentrato la nostra attenzione sulla zona per vicino; il nostro obiettivo è quello di integrare le distanze sempre più brevi richieste da dispositivi quali smartphone e tablet (circa 35

cm), che comportano uno sforzo maggiore per i nostri occhi.

Tutti desideriamo fruire costantemente di una visione nitida, anche quando dobbiamo muovere di continuo gli occhi da una distanza all'altra; questa attività, però, comporta un notevole affaticamento.

Ci piacerebbe essere dinamici, senza che le lenti progressive che indossiamo siano d'intralcio.

Indipendentemente dalla prescrizione di cui abbiamo bisogno, oltre ad una buona visione, ci teniamo ad avere un bell'aspetto.

La personalizzazione e l'adattamento allo stile di vita del portatore sono aspetti sempre più importanti. Ognuno di noi è unico ed ha le sue specifiche esigenze.

Tecnologie ZEISS	Precision Pure	Precision Plus	Precision Superb	Individual 2
	Ottimizzata per gli occhi	Ottimizzata per gli occhi + la montatura	Ottimizzata per gli occhi + la montatura + il viso	Ottimizzata per gli occhi + la montatura + il viso + le principali attività quotidiane
IndividualFit® Technology				•
Luminance Design® Technology				•
FaceFit Technology			•	•
Adaptation Control Technology		•	•	•
FrameFit®+ Technology		•	•	•
Digital Inside® Technology	•	•	•	•
Precision Technology	•	•	•	•

MIGLIORE VISIONE: Che ruolo ha la moda rispetto alle lenti progressive?

Laura Rocha: L'elemento estetico è molto importante: non solo nella scelta della montatura, ma anche nello sviluppo delle lenti. In ZEISS ricerchiamo sempre la combinazione perfetta tra montatura, lenti e qualità della visione. È per questo motivo che Precision Technology è di fondamentale importanza ed è una caratteristica standard di tutte le nuove lenti progressive. Questa tecnologia consente il perfetto equilibrio tra le caratteristiche estetiche della lente e la qualità della visione per il portatore, indipendentemente dal potere diottrico.

Nella vita di tutti i giorni siamo liberi di compiere tutte le scelte che riteniamo più opportune. Quindi perché dovremmo accettare compromessi relativi al nostro stile di vita o al nostro aspetto?

MIGLIORE VISIONE: Sfortunatamente vi sono ancora molte persone che non si fidano ad acquistare il loro primo paio di lenti progressive, poiché temono che avranno grandi problemi di adattamento. Che consiglio darebbe a queste persone?

Laura Rocha: Sono stati compiuti progressi enormi nelle tecnologie utilizzate per lo sviluppo e la produzione delle lenti per occhiali. Le caratteristiche del viso e le abitudini di visione sono elementi di grande importanza nello sviluppo delle lenti moderne. Ciò rende l'adattamento più facile e veloce.

Un esempio: è stata introdotta una duplice zona di visione per vicino, adatta sia all'uso analogico che digitale, in grado di offrire al portatore non solo una visione confortevole per vicino, ma di assicurare anche una postura ottimale del collo e della schiena quando si utilizza un tablet, uno smartphone ecc.

MIGLIORE VISIONE: Parliamo ora di IndividualFit® Technology e Luminance Design® Technology: qual è il loro segreto e perché offrono un più elevato livello di personalizzazione? A quale tipo di portatore sono destinate queste tecnologie?

Laura Rocha: Entrambe le tecnologie si basano sulla nostra personale 'realtà'. Luminance Design® Technology integra l'effettivo diametro pupillare del portatore, che varia da una persona all'altra, mentre IndividualFit® Technology tiene in considerazione il profilo di visione del portatore e il suo principale campo di attività.

Nella progettazione viene considerato il diametro pupillare oppure il fascio di luce incidente sulla retina. Se, allo scopo, si utilizza un singolo fascio, si ottiene un diametro molto ridotto o pari a zero. Ma facciamo un passo avanti: Luminance Design® Technology utilizza un diametro pupillare medio di 3,3 mm o, in altre parole, la luce incidente sulla retina misura 3,3 mm di diametro. Un valore molto più vicino alla realtà, non vi sembra? Per calcolare questo diametro utilizziamo sia il diametro pupillare tipico dell'età del portatore che le condizioni di illuminazione presenti nel luogo dell'attività primaria. In questo modo si ottiene una transizione uniforme dalle zone sfocate (indefinite per motivi ottici) alle aree di visione nitida delle lenti progressive. Ne consegue quindi uno spostamento 'fluidò' per i portatori quando muovono gli occhi da una parte all'altra della lente o quando sono in movimento. Infine, ma non meno importante: la performance visiva del portatore viene migliorata in condizioni di scarsa illuminazione e in ambienti chiusi, quando le pupille sono dilatate.

MIGLIORE VISIONE: È incredibile scoprire tutti gli elementi che vengono considerati nella produzione delle lenti progressive. Ma perché il campo di attività principale del portatore è così importante per la produzione delle lenti progressive?

Laura Rocha: Ognuno di noi ha esigenze di visione differenti, soprattutto al lavoro e negli hobby. Ecco qual è il segreto di IndividualFit® Technology: consente la personalizzazione delle zone di visione in base alle specifiche abitudini di visione del portatore. Un esempio: due gemelli identici condividono tutto, compreso il DNA! Significa che avrebbero bisogno dello stesso identico tipo di lenti progressive, anche se uno fosse poliziotto e l'altro scrittore? La risposta è sì! Grazie a ZEISS sarebbe possibile. A parte la possibilità di poteri leggermente differenti, le zone di visione delle lenti Individual 2 di ZEISS possono essere ottimizzate in funzione delle diverse esigenze di visione correlate alla professione svolta. La zona per vicino dello scrittore verrebbe aumentata del 30%, mentre la zona intermedia (o di progressione) del poliziotto fino al 28%. In questo modo entrambi riceverebbero lenti progressive ottimizzate per lo svolgimento della loro attività quotidiana.

MIGLIORE VISIONE: Personalmente quali nuove tecnologie per lenti progressive ritiene più interessanti?

Laura Rocha: Non posso indicare una tecnologia in particolare. Quello che mi preme sottolineare è invece quanto siano ingegnose eppure semplici le nuove lenti progressive ZEISS. Queste lenti sono state testate con persone vere, sono facili da comprendere, facilitano il lavoro dell'Ottico-Optometrista e superano le aspettative dei portatori.

MIGLIORE VISIONE: Facciamo un salto in avanti di dieci anni... Le lenti progressive continueranno a evolversi o abbiamo raggiunto per così dire il capolinea rispetto alle capacità di produzione?

Laura Rocha: Il capolinea? Assolutamente no! Questo non è che l'inizio di una rivoluzione nel campo delle lenti per occhiali. Capirete che non posso parlarvi delle prossime innovazioni: dopotutto è sempre bello sorprendere le persone. E ZEISS sorprenderà tutti, ve lo garantisco. Ho stuzzicato la vostra curiosità?

MIGLIORE VISIONE: Decisamente!

Laura Rocha: Un'ultima precisazione:

Mi avete chiesto dei segreti delle tecnologie utilizzate per le lenti progressive ZEISS. Non avremmo mai raggiunto gli obiettivi prestabiliti senza l'impegno e gli sforzi profusi da tutti i Collaboratori in diversi paesi che, con le loro idee e la loro esperienza, hanno ampiamente sostenuto lo sviluppo di questo progetto. Non si è trattato dell'idea di un singolo reparto, bensì il risultato del tenace lavoro di tante singole persone che hanno collaborato come un team all'interno dell'azienda. Vorrei citarne solo alcune: David Sinnott ha suscitato il nostro interesse per l'enorme potenziale offerto dal progetto, mentre è stato Claude Labeeuw (Stati Uniti) che, con la sua idea, ha ispirato lo sviluppo di Inside Digital Technology. Il reparto marketing è riuscito a rendere la gamma chiara e comprensibile impiegando icone appropriate. Successivamente, sulla base delle esigenze e del feedback dei nostri colleghi francesi e spagnoli, è stata sviluppata la app per lenti progressive per l'Ottico-

Optometrista. Infine, ci tengo a menzionare anche i nostri tecnici e scienziati che hanno lavorato con grande perseveranza allo sviluppo tecnico del progetto. Grazie anche a Manuela Weinreich che, in qualità di Product Manager, è riuscita a creare una straordinaria sinergia tra le componenti del progetto, tenendo sempre tutti gli elementi sotto controllo. In questo modo è stata costituita la base perfetta che ha consentito a Christoph Winter, Anke Hensler ed alla sottoscritti di implementare il lancio del progetto nei singoli paesi.

Checkup visivo online

Vedi bene i colori e i contrasti? Effettua il test e verifica la qualità della tua performance visiva.

Inizia il test adesso!

(* il test non sostituisce la visita presso un Professionista della Visione)

Trova un Centro Ottico ZEISS vicino a te



Articoli correlati



Lenti progressive – piccoli capolavori

L'occhiale perfetto è quanto ricerca chi ha un difetto visivo.

Lavoro 16-ott-2017

Prodotti correlati



Trattamenti DuraVision Premium

Per una visione ottimale e un comfort eccezionale.

[Per saperne di più](#)



Lenti progressive

Tecnologie all'avanguardia per una visione a tutte le distanze.

[Per saperne di più](#)



Soluzioni per la pulizia delle lenti

Delicate, facili da utilizzare, efficaci.

[Per saperne di più](#)



Esplora

Comprendere la visione
Salute + prevenzione
Lifestyle + Fashion
Guida + mobilità
Sport + tempo libero
Lavoro

Aiutami a scegliere

Occhiali da lontano + da lettura
Lenti multifocali
Occhiali da sole
Occhiali da lavoro
Occhiali sportivi
Occhiali per bambini
Trattamenti per le lenti
Lenti a contatto
Pulizia delle lenti
Presso l'ottico

Servizi

Check up visivo online

ZEISS per l'Ottico Optometrista e il Medico Oculista

Strumenti + tecnologie
ZEISS, Lenti per occhiali
Soluzioni per la pulizia delle lenti ZEISS

