



Lavoro 16-ott-2017

Migliore visione e comfort in ufficio

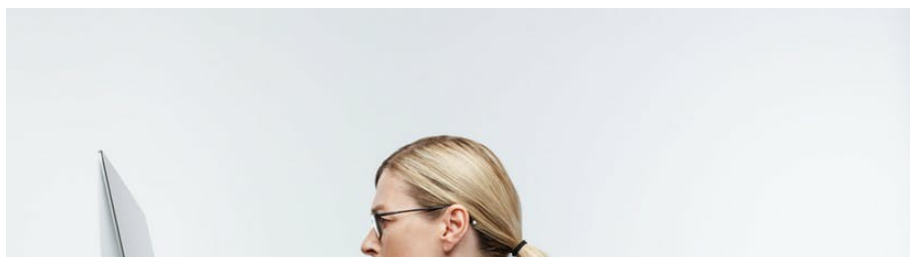
Lenti da ufficio ZEISS per una visione più rilassata quando si lavora alla scrivania, al computer o alle macchine di produzione.

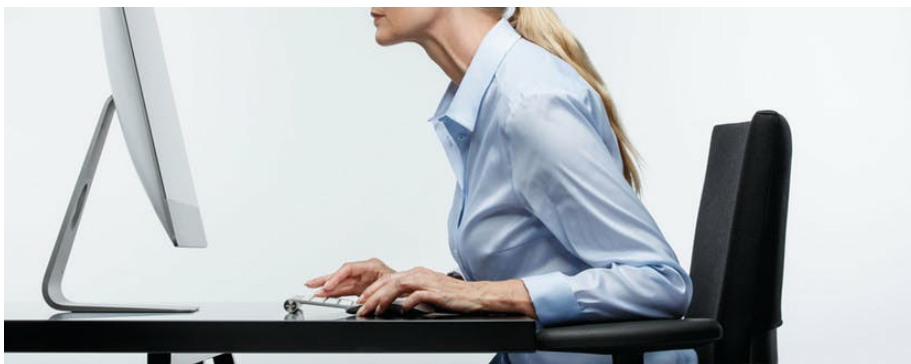
La tecnologia moderna influenza direttamente le nostre vite e le rende più semplici, sia a casa che al lavoro. La maggior parte del nostro tempo lo passiamo al lavoro, dove usiamo dispositivi e display high-tech. Grazie a loro lavoriamo in modo più rapido e produttivo. Se vogliamo concentrarci per diverse ore sul nostro computer, utilizzare smartphone, tablet PC o altri dispositivi, dobbiamo avere una buona visione per le distanze vicine e medie. Questo campo visivo (tra 0,5 e i 4 metri) è quello più comune nella vita di tutti i giorni. > [Gli occhiali da lettura](#) o > [lenti progressive moderne](#) non sono ideali per questo campo visivo. Esistono soluzioni più specifiche per migliorare il comfort visivo alla postazione di lavoro.

Per molte persone, il mondo del lavoro sta diventando sempre più veloce e vario. Oggi giorno computer e altri dispositivi svolgono un ruolo sempre maggiore sul posto di lavoro ed essere produttivi per molte ore consecutive è essenziale. La nostra vista svolge un ruolo essenziale soprattutto quando si lavora davanti a monitor e display. I nostri occhi devono compiere un notevole sforzo quando lavoriamo a distanze ravvicinate-medie per diverse ore al giorno.

Al lavoro alcuni portano occhiali da lettura o lenti progressive. L'utilizzo di questi ausili, tuttavia, potrebbe indurre ad assumere delle posizioni non naturali.

Indossare occhiali da lettura per il lavoro





Occhiali da lettura per il lavoro: gli occhiali da lettura sono l'ideale per distanze molto ravvicinate. Per avere una buona visione del testo e delle immagini, risulta automatico avvicinarsi allo schermo. In questo modo si assume però una posizione errata che causa la tensione di muscoli del collo e della schiena.

Lenti progressive moderne per l'ufficio



Moderne lenti progressive da lavoro: le lenti progressive consentono di vedere bene a tutte le distanze. La parte inferiore delle lenti progressive consente di vedere gli oggetti vicini. Quando si lavora davanti a uno schermo, si guarda attraverso la parte inferiore della lente. In questo modo, si è obbligati a sollevare il capo per vedere chiaramente. Questa postura, se mantenuta per lunghi periodi di tempo, sforza in modo eccessivo i muscoli del collo e delle spalle.

Lenti da ufficio di ZEISS per una visione più rilassata



Esigenze specifiche del luogo di lavoro. Le lenti da ufficio di ZEISS vengono create in base alle per consentire anche una postura corretta. Queste lenti offrono un ampio campo visivo: dalle distanze ravvicinate a quelle medie (tra 0,5 e 4 metri). In questo modo è possibile vedere e lavorare al meglio alle distanze alle quali solitamente si lavora. Il capo e il collo rimangono in una posizione naturale tutto il giorno.

Grazie alla tecnologia sviluppata da Carl Zeiss Vision per determinare la distanza intermedia massima (Maximum Intermediate Distance = M.I.D.), le [lenti per ufficio di ZEISS](#) possono essere adattate per incontrare le richieste individuali del portatore relative alla distanza visiva. Le lenti per occhiali vengono create in base alla distanza massima di visione del portatore sul posto di lavoro. Il cosiddetto 'valore M.I.D.' indica la distanza all'interno di una stanza di cui necessita il portatore per vedere in modo chiaro e nitido.

Checkup visivo online

Vedi bene i colori e i contrasti? Effettua il test e verifica la qualità della tua performance visiva.

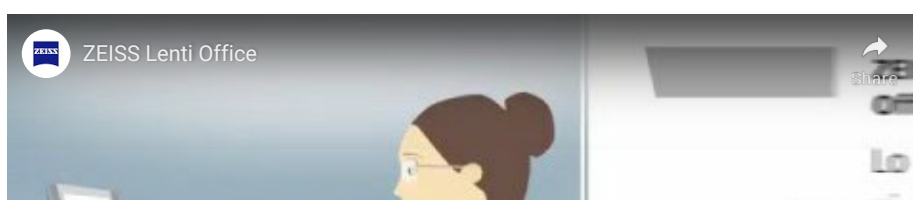
Inizia il test adesso!

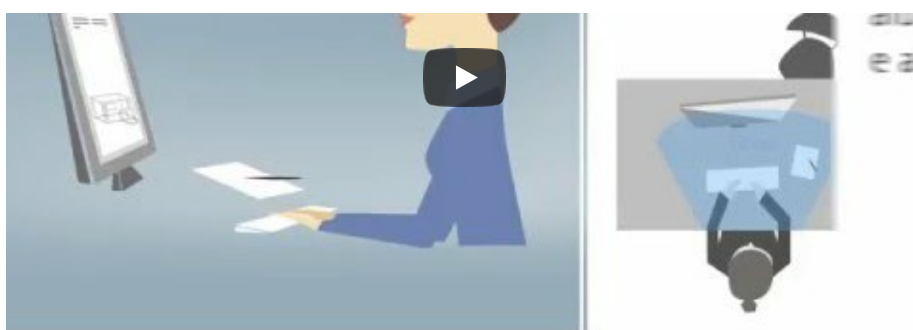
(* il test non sostituisce la visita presso un Professionista della Visione)

Le lenti Office sono disponibili in quattro differenti versioni

1. **Lenti da ufficio versione «book»** è specifica per la visione nella distanza di lettura fino ad 1 metro. Comparata alle tradizionali lenti da lettura, che sono progettate per una visione in un'area ridotta che difficilmente supera i 30/40 cm, Book offre un campo visivo significativamente più ampio per un confort superiore.
2. **Lenti da ufficio versione «near»:** la distanza massima entro la quale il portatore può vedere in modo chiaro e nitido è fissata a due metri. Questa versione è ideale per persone che lavorano molto al computer o che leggono molto.
3. **Lenti da ufficio versione «room»:** la distanza massima è fissata a quattro metri, consentendo al portatore di vedere bene a distanze ravvicinate e intermedie. Il modello "Stanza" è stato ideato per coloro che lavorano molto a contatto con i clienti e che contemporaneamente usano un PC.
4. **Lenti da ufficio versione «individual»:** versione personalizzata per incontrare le esigenze speciali del portatore. La distanza ottimale massima di visione del portatore all'interno della stanza è definita con estrema precisione. Inoltre, per produrre questo tipo di lenti, vengono utilizzati i dati di centratura del portatore, la distanza di lavoro nel vicino e le dimensioni della montatura scelta.

Le lenti per ufficio ZEISS, come le lenti progressive e quelle monofocali, sono disponibili presso il proprio ottico ZEISS in modelli (Office Plus, Office Superb, Office Individual), materiali e caratteristiche diversi.





Lenti da ufficio ZEISS, non solo per il lavoro!



Le lenti per ufficio ZEISS consentono di vedere meglio anche nel tempo libero, quando si pratica il proprio hobby preferito come la lettura, la cucina, la navigazione in internet o suonare uno strumento musicale. L'ottico di fiducia sarà lieto di aiutarti a scegliere la versione più adatta alle tue esigenze.

Visione in ufficio

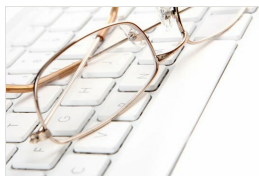


Trova un Centro Ottico ZEISS vicino a te

Via, città



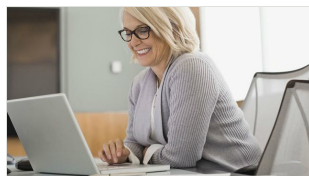
Articoli correlati



Lenti per chi ha una vita professionale molto attiva e vuole stare al passo con i tempi.

Rispettabilità, eleganza e il massimo del comfort.

Lavoro 16-ott-2017
Tag: Lenti per ufficio



Lavorare al computer non è mai stato così facile.

Un occhiale con lenti occupazioni più rendere il lavoro più semplice.

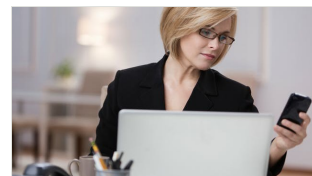
Lavoro 16-ott-2017
Tag: Lenti per ufficio



Estetista, dentista: qualunque sia la professione è possibile avere una visione nitida.

Certe attività richiedono lenti per occhiali particolari che offrono maggiori prestazioni. Le soluzioni ZEISS aiutano a vedere meglio anche a livello microscopico.

Lavoro 16-ott-2017
Tag: Lenti per ufficio, Sistemi di ingrandimento

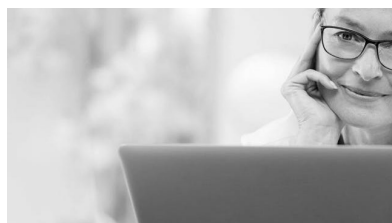


Lenti Office: la soluzione visiva ideale per l'ufficio.

Intervista al dottor Arne Ohlendorf e Monique Welscher sullo sviluppo delle lenti occupazionali ZEISS.

Lavoro 16-ott-2017
Tag: Lenti per ufficio

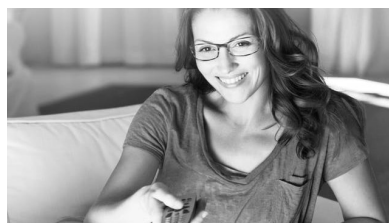
Prodotti correlati



Lenti Office

Migliore visione per il lavoro e gli hobbies preferiti.

[Per saperne di più](#)



DuraVision BlueProtect

Il trattamento con filtro per la luce blu.

[Per saperne di più](#)



Esplora

Comprendere la visione
Salute + prevenzione
Lifestyle + Fashion
Guida + mobilità
Sport + tempo libero
Lavoro

Alutami a scegliere

Occhiali da lontano + da lettura
Lenti multifocali
Occhiali da sole
Occhiali da lavoro
Occhiali sportivi
Occhiali per bambini
Trattamenti per le lenti
Lenti a contatto
Pulizia delle lenti
Presso l'ottico

Servizi

Check up visivo online

ZEISS per l'Ottico Optometrista e il Medico Oculista

Strumenti + tecnologie
ZEISS, Lenti per occhiali
Soluzioni per la pulizia delle lenti ZEISS