




Lavoro 16-ott-2017

Estetista, dentista: qualunque sia la professione è possibile avere una visione nitida

Certe attività richiedono lenti per occhiali particolari che offrono maggiori prestazioni. Le soluzioni ZEISS aiutano a vedere meglio anche a livello microscopico.

Che cosa è necessario prendere in considerazione quando si acquistano occhiali per "lavori di precisione"? Quali lenti per occhiali sono più adatte? Quale tipo di montatura per occhiali si dovrebbe utilizzare? Quali tipi di trattamenti per le lenti sono raccomandati? Infine, gli occhiali non sono solo necessari per lavorare bene, ma riflettono anche la rispettabilità e l'individualità di chi li indossa.





Se il lavoro richiede visione perfetto per vedere i dettagli, è necessaria una soluzione visiva di precisione: > [occhiali da lavoro](#) adattati in modo personalizzato, per visione ravvicinata, sistemi di ingrandimento o > [occhiali progressivi personalizzati](#) secondo le specifiche attività. MIGLIORE VISIONE mostra una panoramica di occhiali, lenti, trattamenti e soluzioni professionali di visione per il lavoro.

Come sempre, le caratteristiche più importanti per degli occhiali da lavoro ottimali sono lenti di alta qualità e un perfetto adattamento da parte dell'ottico

Alcune attività lavorative richiedono una visione molto precisa. Dentisti e odontotecnici operano su microscopici dettagli dei denti, gli orologiai su piccolissime parti di ingranaggi, mentre gli estetisti devono poter vedere con la massima nitidezza la pelle del viso dei loro clienti. Degli occhiali adattati in modo personalizzato sono l'unico modo per soddisfare queste esigenze. Gli occhiali rimangono il metodo più efficace per migliorare la performance visiva. Possono essere adattati agli occhi di chi li indossa, essendo di aiuto per quasi tutte le esigenze di visione. In termini generali, si raccomanda di mantenere il peso degli occhiali più basso possibile, indipendentemente dal lavoro o dallo scopo per cui siano usati. Questo significa che le lenti e le montature per occhiali dovrebbero essere realizzate in materiali leggeri. Quanto meno si avverte di indossare degli occhiali, tanto più naturale e meno faticosa sarà la visione. In particolare negli ambienti di lavoro questo è un vantaggio importante in termini di comfort e, grazie alla varietà di lenti e moderne montature per occhiali di ZEISS, è possibile realizzare senza problemi gli occhiali perfetti per ogni portatore.



Checkup visivo online

Vedi bene i colori e i contrasti? Effettua il test e verifica la qualità della tua performance visiva.

[Inizia il test adesso!](#)

(* il test non sostituisce la visita presso un Professionista della Visione)

Uniche come un'impronta digitale: le lenti personalizzate

Tra i fattori chiave nella realizzazione di lenti personalizzate per lavori che richiedono una visione precisa dei dettagli è compresa la cosiddetta distanza di lavoro. Ad esempio, basandosi sulla distanza alla quale un gioielliere lavora i gioielli, un ottico può realizzare lenti per occhiali ottimizzate per questa misura precisa. Vengono prese in considerazione anche altre specifiche caratteristiche dell'attività: sono più adatte lenti di vetro o di materiale plastico? Rispetto a quanto avveniva in passato, oggi alle lenti minerali, riconosciute per la purezza e trasparenza del materiale, si aggiungono le lenti in materiale plastico che per ragioni di sicurezza in certi contesti sono preferibili. Si consiglia di provare le moderne lenti per occhiali sottili di ZEISS, che permettono di ottenere un design delle lenti sottile e all'ultima moda anche in caso di difetti visivi importanti.

Quale tipo di montatura è più adatta?

Dopo l'importante scelta della migliore lente, è importante scegliere bene anche la montatura. Il problema visivo che deve essere corretto gioca in questo caso un ruolo critico. È necessaria una soluzione solo per la visione a distanza? Oppure occhiali progressivi? Per [> occhiali da lavoro](#), si raccomanda in particolare di scegliere montature pratiche. Queste dovrebbero essere più robuste perché non appoggiano solamente sul naso, ma sono spesso anche posate su scrivanie o sedie, dove si possono danneggiare facilmente. Le montature con bordo che circonda completamente la lente si sono dimostrate assai efficaci. Il vantaggio aggiuntivo di una montatura robusta è che questa, al contrario di una montatura a giorno (con lente esposta), permette di indossare e togliere gli occhiali velocemente con una sola mano in caso di emergenza. Per molte attività questo è un requisito essenziale poiché normalmente durante il lavoro viene usata almeno una mano, particolarmente nei lavori manuali artigianali o nel settore odontoiatrico. Si consiglia di utilizzare le più recenti lenti da ufficio, che sono ideali per vedere sia da vicino sia a distanze medie (alla propria scrivania o sugli strumenti per la produzione).

Trattamenti più efficaci per maggiore comfort e durata

Per i nostri occhi, benessere significa visione senza riflessi o irritazione. Requisiti fondamentali per questo sono delle lenti per occhiali di alta qualità con trattamento idoneo e adattamento personalizzato alle esigenze di chi le indossa. In altre parole, maggiori sono la qualità di lenti e trattamento e il grado di adattamento, ad esempio alle necessità del relativo lavoro, tanto più rilassata sarà la visione. I trattamenti delle lenti ZEISS come l'idrorepellente o quello antistatico forniscono in questo caso un importante contributo. Per attività che implicano numerosi contatti con il pubblico offriamo una gamma di trattamenti all'avanguardia, ad esempio i trattamenti antiriflesso e di impermeabilizzazione allo sporco. Le attività in uffici con luce diretta, per esempio, sono molto stancanti senza occhiali antiriflesso, perché le luci si riflettono sugli occhiali irritando gli occhi. In certi casi ci si può stancare molto prima della fine della giornata lavorativa. Una situazione simile avviene guidando di notte. Senza occhiali con trattamento antiriflesso ci si stanca rapidamente perché tutte le luci si riflettono sia sul parabrezza, sia sui nostri occhiali. Per questo, in particolare se si tratta di occhiali da lavoro, si raccomanda di scegliere il corretto trattamento antiriflesso, come un [> trattamento di alta qualità di ZEISS](#). Le lenti trattate sono così lisce che le particelle di sporco e le goccioline d'acqua vi aderiscono con difficoltà e semplicemente scivolano via. Questo significa che la visione è migliore e ci si sente più rilassati e allo stesso tempo si appare più professionali, perché la polvere o le particelle di sporco non offuscano il vostro sguardo dietro le lenti. Un altro vantaggio dei più recenti trattamenti per le lenti è che rendere le lenti in material plastico più resistenti. Se necessario, è possibile realizzare occhiali leggerissimi eppure straordinariamente robusti. Le opzioni sono così diverse che per qualsiasi tipo di lavoro esiste una soluzione ideale.

Occhiali progressivi per il lavoro: personalizzati più che mai per adattarsi ai vostri occhi

Se non si desiderano occhiali da lavoro o sistemi di ingrandimento speciali, le [> lenti progressive di ZEISS](#) forniscono un possibile adattamento alle diverse esigenze del proprio lavoro. Nel consulto con l'ottico si identifica per prima cosa lo scopo esatto per cui gli occhiali saranno usati, adattando poi di conseguenza le lenti e la montatura prodotte individualmente e fatte su misura.

Il fattore decisivo nella scelta di ausili visivi per il lavoro che deve essere assolutamente considerato: dedicare del tempo per un consulto personale.

Sostanzialmente, quanto più le lenti e gli occhiali sono adattati individualmente e con precisione, tanto migliore sarà la loro tollerabilità. Di conseguenza, è importante che chi sceglie degli occhiali per il proprio lavoro dedichi del tempo per ottenere consigli precisi dal proprio ottico riguardo alle esigenze della sua attività.

Se gli occhiali non bastano, i sistemi di ingrandimento di Zeiss forniscono una visione eccezionalmente nitida anche per i dettagli microscopici

In base a diversi requisiti ed esigenze, anche

> **occhiali personalizzati in modo ottimale potrebbero non essere sufficienti** per una determinata attività. Questo può accadere nei lavori dove oggetti microscopici richiedono una gestione così accurata da parte di un meccanico di precisione, un dentista o un restauratore per i quali sono necessari strumenti di ingrandimento professionali standard, talvolta anche con un'illuminazione supplementare. Gli oculari di precisione ZEISS (come l'innovativo oculare telescopico G 2.5 TTL) assicurano una visione precisa e confortevole anche del più piccolo dettaglio, se necessario con illuminazione Xeon e ingrandimento fino a quattro volte il campo visivo. Che siano usati da un dentista, un ingegnere elettrico o un dermatologo, questi oculari di precisione professionali consentono di vedere ogni dettaglio.

Offri una "tregua" ai tuoi occhi.

Ogni tanto i nostri occhi hanno bisogno di un po' di relax. I seguenti esercizi possono essere comodamente eseguiti anche al lavoro in modo rapido, dando ai vostri occhi una "tregua" breve ma salutare.

✓ **Guardare lontano il più possibile**

Usiamo i nostri occhi tutto il giorno per mettere a fuoco un oggetto a una medesima distanza, il che equivale a tendere un determinato muscolo per un lungo periodo. Distogliere ripetutamente lo sguardo dal proprio schermo guardando lontano (almeno sei metri) in modo deliberato durante il lavoro, riduce significativamente lo sforzo compiuto dagli occhi. Il risultato è una piacevole sensazione di maggior rilassamento visivo.

✓ **Esercitare calore con i palmi delle mani**

Il calore e l'oscurità fanno bene agli occhi. È possibile garantire due o tre minuti di rilassamento profondo appoggiando gentilmente sugli occhi i palmi delle mani (senza esercitare pressione sui bulbi oculari). Rimuoverli quindi molto lentamente, in modo da non essere abbagliati dalla luce del giorno. Questa tecnica è chiamata "palming".

✓ **Un primo aiuto: un massaggio breve per occhi affaticati**

Il massaggio con tre dita è un rimedio sperimentato per occhi sovraccaricati. Appoggiare il pollice e il dito medio alla radice del naso, con l'indice posto in mezzo alle sopracciglia. Adesso muovere le tre dita descrivendo piccoli cerchi ed esercitando una lieve pressione alla radice del naso, dopo circa 15 secondi l'intera area risulterà rilassata.

Trova un Centro Ottico ZEISS vicino a te



Articoli correlati





Lenti per chi ha una vita professionale molto attiva e vuole stare al passo con i tempi.

Rispettabilità, eleganza e il massimo del confort.

Lavoro 16-ott-2017

Tag: Lenti per ufficio



Lavorare al computer non è mai stato così facile.

Un occhiale con lenti occupazioni più rendere il lavoro più semplice.

Lavoro 16-ott-2017

Tag: Lenti per ufficio

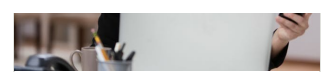


Migliore visione e comfort in ufficio

Le lenti da ufficio ZEISS per una visione più rilassata quando si lavora alla scrivania, al computer o alle macchine di produzione.

Lavoro 16-ott-2017

Tag: Lenti per ufficio



Lenti Office: la soluzione visiva ideale per l'ufficio.

Intervista al dottor Arne Ohlendorf e Monique Welscher sullo sviluppo delle lenti occupazionali ZEISS.

Lavoro 16-ott-2017

Tag: Lenti per ufficio

Prodotti correlati



Ausili visivi ingrandenti

Vedere ciò che prima era nascosto.

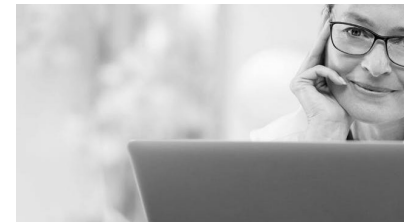
[Per saperne di più](#)



Lenti progressive

Tecnologie all'avanguardia per una visione a tutte le distanze.

[Per saperne di più](#)



Lenti Office

Migliore visione per il lavoro e gli hobbies preferiti.

[Per saperne di più](#)

Esplora

Comprendere la visione
Salute + prevenzione
Lifestyle + Fashion
Guida + mobilità
Sport + tempo libero
Lavoro

Aiutami a scegliere

Occhiali da lontano + da lettura
Lenti multifocali
Occhiali da sole
Occhiali da lavoro
Occhiali sportivi
Occhiali per bambini
Trattamenti per le lenti
Lenti a contatto
Pulizia delle lenti
Presso l'ottico

Servizi

Check up visivo online

ZEISS per l'Ottico Optometrista e il Medico Oculista

Strumenti + tecnologie
ZEISS, Lenti per occhiali
Soluzioni per la pulizia delle lenti ZEISS