



## **Modulo SL Imaging di ZEISS**

Videocamera per lampada a fessura  
completamente integrata

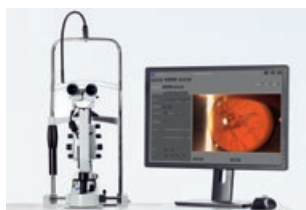


We make it visible.

# Registrazioni di massima qualità

## Imaging funzionale

Tutte le lampade a fessura ZEISS sono dotate di modulo SL Imaging, costituito da due componenti: videocamera SL cam 5.0 da 5 megapixel compatta e completamente integrata, e software SL Imaging. È possibile scattare fotografie e registrare video di tutti gli esami – sia a scopo di documentazione che per la comunicazione con il paziente o per realizzare presentazioni. SL cam 5.0 ed il software SL Imaging operano sinergicamente per fornire immagini e video ad alta risoluzione. Le impostazioni di acquisizione personalizzabili e le funzionalità di analisi delle immagini favoriscono un workflow ottimale. Il software SL Imaging può essere installato e utilizzato su qualsiasi computer impiegato nello studio medico\*.



### Modulo SL Imaging

Posizionato tra il tubo e il variatore d'ingrandimento, il modulo compatto SL Imaging si integra perfettamente nella lampada a fessura, consentendo l'acquisizione di eccellenti immagini e video ad alta risoluzione a scopo documentativo.

## Dati tecnici

### SL cam 5.0

Tipo di sensore	1/2,5" CMOS, rolling shutter
Dimensioni sensore	2592 x 1944 pixel
Frequenza fotogrammi	Circa 25 fps a 648 x 486 pixel Circa 15 fps a 1296 x 972 pixel Circa 5 fps a 2592 x 1944 pixel
Interfaccia	USB 2.0, 400 Mb/s
Rapporto segnale/rumore	38 dB
Range dinamico	70 dB
Dimensioni (L x H x P)	A seconda del modello Max. 80 mm x 60 mm x 40 mm Max. 3.1 pollici x 2.4 pollici x 1.6 pollici
Peso	A seconda del modello Max. 0,35 kg Max. 0.08 lbs

### Selezione di accessori opzionali per il modulo SL Imaging

Acquisizione immagini	Pedaliera USB 2.0
Ampio campo d'illuminazione	Illuminatore DigiCam
PC	Postazione di lavoro SL, panel PC 22", LV senza ventola Intel® Core™ 2Duo, 2.26 GHz, HDD 500 GB, CFD 16 GB



\* Contattare il nostro rappresentante di vendita locale, per ulteriori informazioni sui requisiti minimi dell'hardware del computer.



**Carl Zeiss Meditec AG**

Goeschwitzer Strasse 51–52

07745 Jena

Germania

[www.meditec.zeiss.com/contacts](http://www.meditec.zeiss.com/contacts)

[www.meditec.zeiss.com/slitlamps](http://www.meditec.zeiss.com/slitlamps)